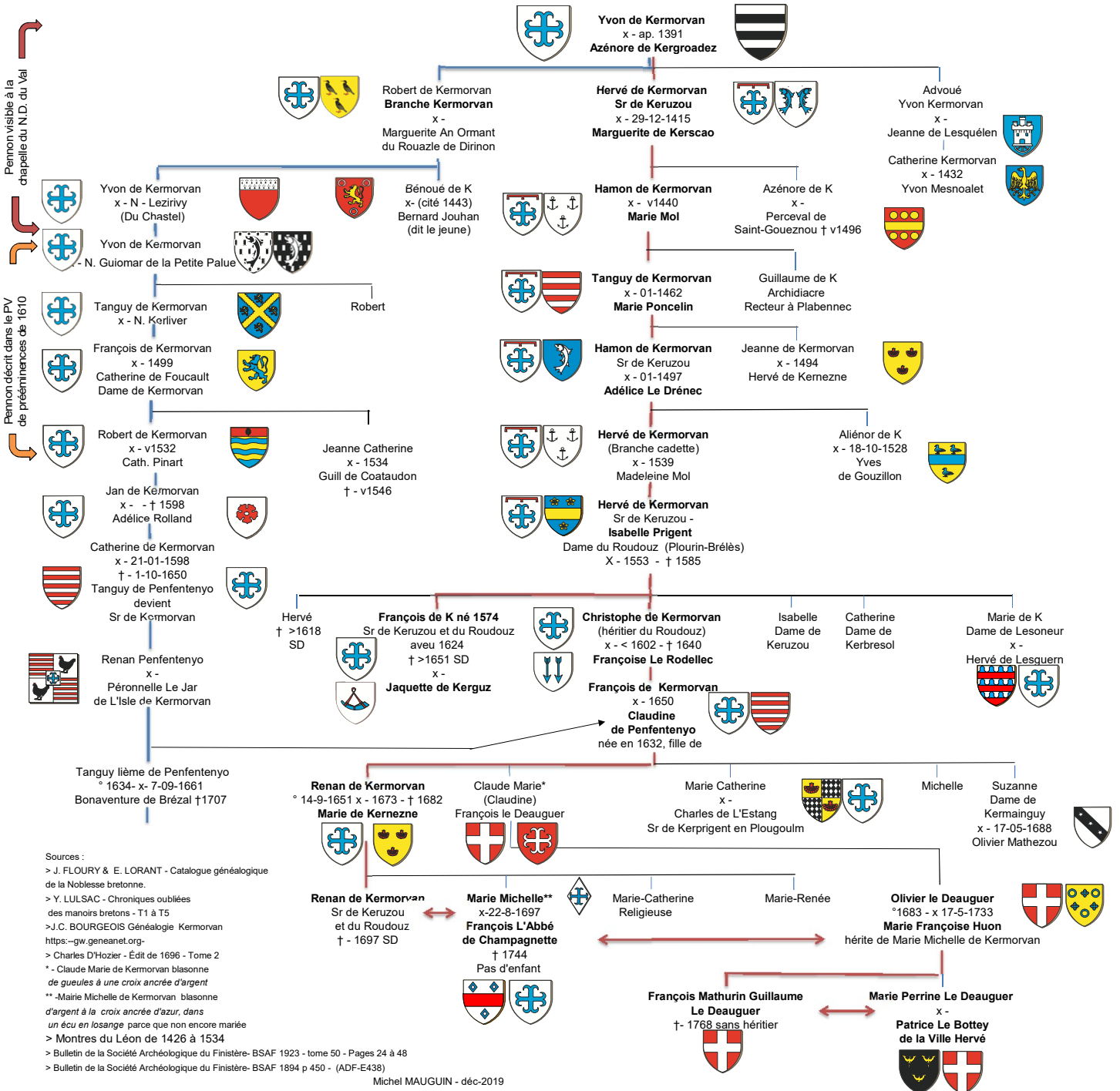


Manoir de Keruzou

Transmission du manoir entre 1391 et 1750



Penmon visible à la chapelle du N.D. du Val

Penmon décrit dans le PV de prééminences de 1610

- Sources :
- > J. FLOURY & E. LORANT - Catalogue généalogique de la Noblesse bretonne.
 - > Y. LULSAC - Chroniques oubliées des manoirs bretons - T1 à T5
 - > J.C. BOURGEOIS Généalogie Kermorvan <https://gw.geneanet.org/>
 - > Charles D'Hozier - Édit de 1696 - Tome 2
 - * - Claude Marie de Kermorvan blasonne de gueules à une croix ancrée d'argent
 - ** -Marie Michelle de Kermorvan blasonne d'argent à la croix ancrée d'azur, dans un écu en losange parce que non encore mariée
 - > Montres du Léon de 1426 à 1534
 - > Bulletin de la Société Archéologique du Finistère- BSAF 1923 - tome 50 - Pages 24 à 48
 - > Bulletin de la Société Archéologique du Finistère- BSAF 1894 p 450 - (ADF-E438)

Michel MAUGUIN - déc-2019